



CONTROLO DO PRODUTO NÃO CONFORME

PRC.002/SC R3

01-10-2009

Destinatários: Santa Casa da Misericórdia de Vila Verde

Página 1 de 2

Alterações

Esta revisão altera integralmente a revisão anterior.

1. Para que serve?

Estabelecer as regras para identificação e controlo de produtos não conformes de modo a evitar a sua utilização inadvertida.

2. Onde se aplica?

Este procedimento aplica-se a em todo o Hospital.

3. A quem se destina (responsabilidades)?

É da responsabilidade de todos os profissionais verificar a boa condição para uso de todos os produtos e materiais utilizados na instituição.

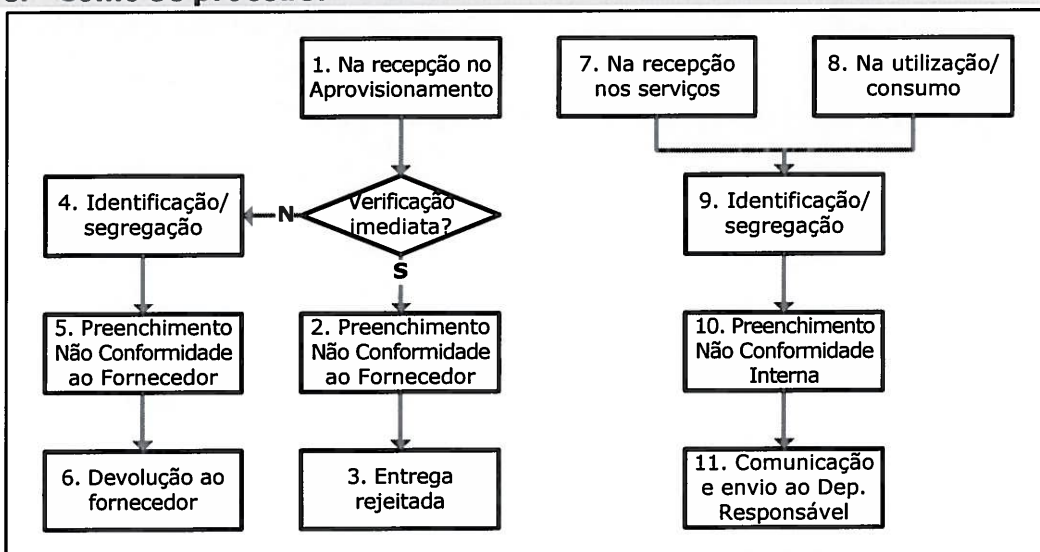
4. Quais os documentos associados?

- o Não Utilizar – SCMVV.021
- o Devolução ao fornecedor – SCMVV.076
- o Registo de não conformidade do fornecedor – SCMVV.108
- o Qualificação e avaliação de fornecedores – PRC.005
- o Participação de não conformidade – SCMVV.311

5. O que quer dizer?...

- o HMVV = Hospital Misericórdia de Vila Verde
- o NC = Não Conformidade

6. Como se procede?



Em todas as etapas da prestação de cuidados de saúde ou de apoio, os profissionais intervenientes observam em permanência a conformidade dos meios que utilizam, dos produtos que incorporam e dos serviços que realizam, devendo agir em conformidade com este procedimento caso seja detectada qualquer anomalia.

PROCEDIMENTO 002
CONTROLO DE PRODUTO NÃO CONFORME

ELABORADO POR:

Dep. Qualidade

(Rui Martins)
(Rui Martins)
01-10-2009

APROVADO POR:

Aprovisionamento

(Natalia Alves)
(Natalia Alves)
01-10-2009

HOMOLOGADO POR:

Provedoria

(Bento Morais)
(Bento Morais)
01-10-2009



CONTROLO DO PRODUTO NÃO CONFORME

PRC.002/SC

R3

01-10-2009

Destinatários: Santa Casa da Misericórdia de Vila Verde

Página 2 de 2

1. Na recepção no aprovisionamento

A primeira fase de detecção e controlo de produto não conforme efectua-se na recepção pelo Aprovisionamento.

2. Preenchimento de NC ao fornecedor

Caso a verificação da encomenda seja efectuada imediatamente no acto de recepção, é preenchida uma ficha de não conformidade ao fornecedor (SCMVV108) com a descrição do ocorrido.

3. Entrega rejeitada

A entrega é imediatamente rejeitada e devolvida ao fornecedor sendo acordado o modo de substituição dos artigos fornecidos.

4. Identificação/segregação

São detectados produtos não conformes após o fornecedor abandonar as instalações. O Aprovisionamento deve imediatamente proceder à identificação e segregação dos artigos em causa. A identificação é efectuada com a aposição visível de uma etiqueta (SCMVV021) e os artigos são colocados numa zona específica do armazém onde são acondicionados produtos não conformes.

5. Preenchimento de NC ao fornecedor

É preenchida uma ficha de não conformidade ao fornecedor (SCMVV108) com a descrição do ocorrido.

6. Devolução ao fornecedor

Os artigos em causa são devolvidos ao respectivo fornecedor (SCMVV076) podendo originar a sua substituição, a emissão de uma nova factura ou de uma nota de crédito.

7. Na recepção nos serviços

Outra fase de detecção de produto não conforme ocorre durante a verificação de produtos entregues nos serviços pelo Aprovisionamento.

8. Na utilização / consumo

Os produtos não conformes podem ainda ser detectados aquando da sua utilização e/ou consumo.

9. Identificação/segregação

A identificação é efectuada com a aposição visível de uma etiqueta (SCMVV021) e os artigos são colocados numa zona separada de modo a evitar a sua utilização indevida.

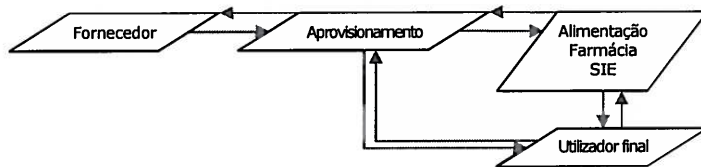
10. Preenchimento de NC interna

Quando aplicável é preenchida uma ficha de não conformidade interna (SCMVV311) com a descrição do ocorrido.

11. Comunicação e envio ao responsável

O sucedido deve ser reportado ao departamento responsável e solicitada a recolha dos produtos não conformes.

Todas as etapas que envolvam não conformidades dos fornecedores remetem para o procedimento de qualificação e avaliação de fornecedores (PRC005).



Os artigos devem ser sempre devolvidos ao serviço/ departamento emissor, conforme o esquema ao lado. Apenas o Aprovisionamento contacta com os fornecedores para devolução de produtos não conformes.

PROCEDIMENTO 002
CONTROLO DE PRODUTO NÃO CONFORME

ELABORADO POR:

Dep. Qualidade

 (Rui Martins)
 01-10-2009

APROVADO POR:

Aprovisionamento

 (Natália Alves)
 01-10-2009

HOMOLOGADO POR:

Provedoria

 (Bento Morais)
 01-10-2009